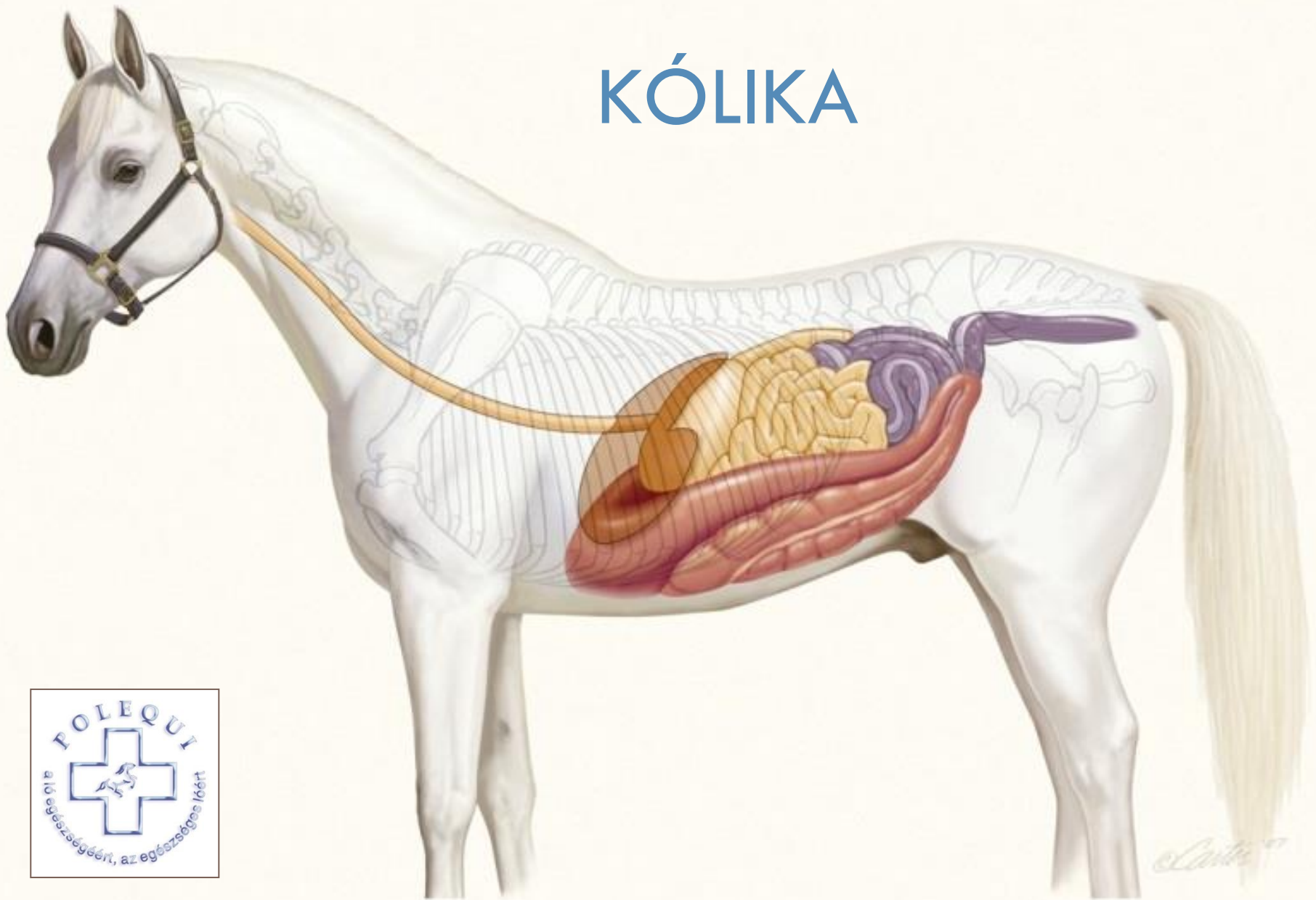


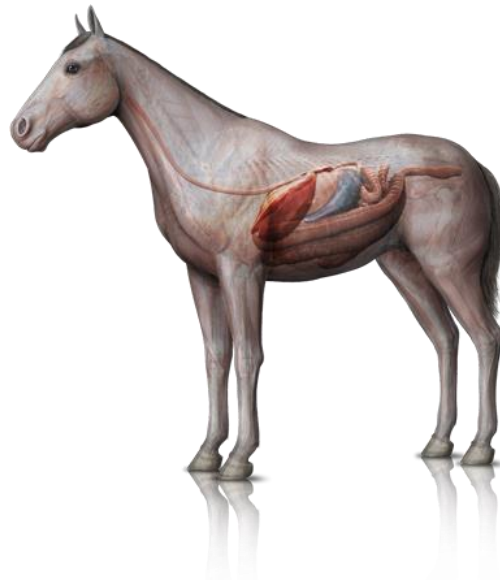
# KÓLIKA



# Mi is az a kólika?

## Kólika:

- hasi fájdalomra utaló tünetcsoport
- lehet extraabdominális vagy **abdominális**
- abdominális (=hasüregi) → **emésztőszervi** vagy egyéb
- **99%-ban hasüregi, azon belül emésztőszervi**



# Kólika

hasüregi ~ abdominális

hasüregen kívüli ~ extraabdominális

emésztőszervi  
**99%**

„valódi kólika”

egyéb

- húgyúti
- lvarszervi
- májbetegségek
- daganat
- stb...

- patairha gyulladás
- idegrendszeri ok
- vírusos betegség okozta
- toxikózis
- bőrproblémák
- stb...

„álkólika”

# Miért fontos?

## Kólika:

- az egyik leggyakoribb megbetegedés a lovak körében
- az első számú elhullásra vezető betegség **#1**
- **számos kiváltó ok, eltérő kóroktan**
- lehet gyors lefolyású, **időtényező!**



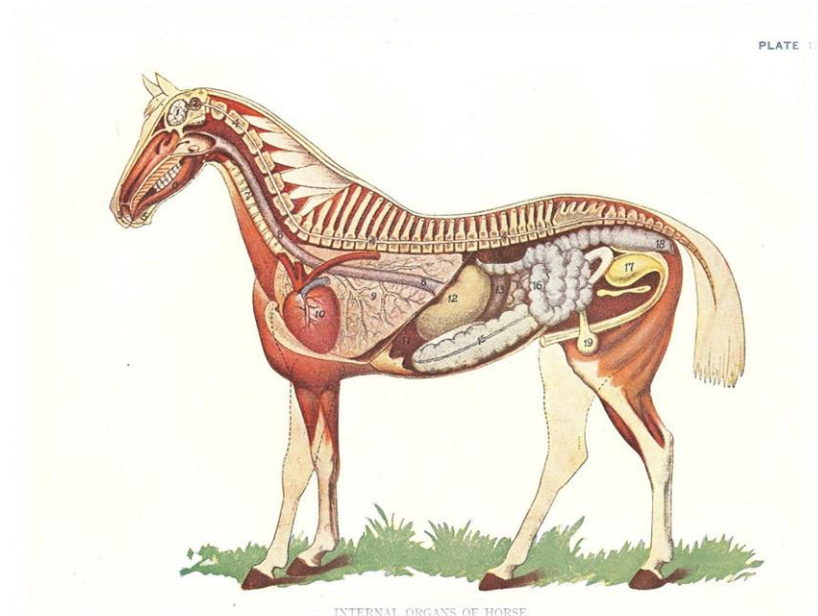
**rendkívül fontos a mielőbbi felismerés**

**→ TULAJDONOS SZEREPE!!!**

# Miért pont a ló?

## Sajátos anatómia, élettan:

- relatíve kis gyomor
- hányási képtelenség
- gyomormegterhelés veszélye
- hosszú, mozgékony bélcső, rossz felfüggesztés
- táplálkozási, emésztési sajátosságok
- házasítás kedvezőtlen hatásai





- legelésre „született”
- egész napos, szakaszos mozgás
- szinte egész napos evéshez adaptálódott az emésztőrendszere
- friss, magas rosttartalmú szálas fogyasztása



- korlátozott legelési lehetőség
- limitált etetési idő
- kevesebb nyáltermelés
- fokozott unalom
- megváltozott takarmány összetétel
- koncentrált tápok
- fokozott rövid idejű igénybevétel
- kevés mozgás
- stressz



# Emésztés élettan

- növényevő állat – akár napi 14-16 óra takarmányfelvétel kis mennyiségekben
- gyorsan ürül a gyomor, folyamatos a továbbáramlás a vékonybélbe
- nagy mennyiségű béltartalom
- vastagbélben lelassul a továbbhaladás
- a nagy űrtartalmú vakbélben mikroorganizmusok fermentálnak
- nagy rost igény



# Hajlamosító okok

## Takarmányozási hibák

- ▣ rossz minőségű takarmány:
  - ▣ penészes, szennyezett, fagyos
- ▣ sok abrak, kevesebb szálás
- ▣ hibás etetési rend
- ▣ hirtelen takarmányváltás
- ▣ homok/ idegen test fogyasztása
- ▣ csökkent vízfogyasztás, túl hideg víz
- ▣ túletetés

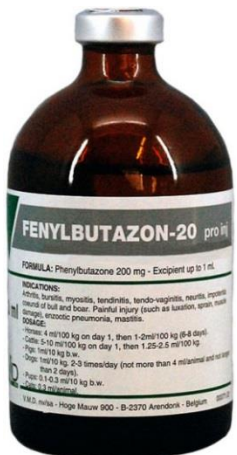




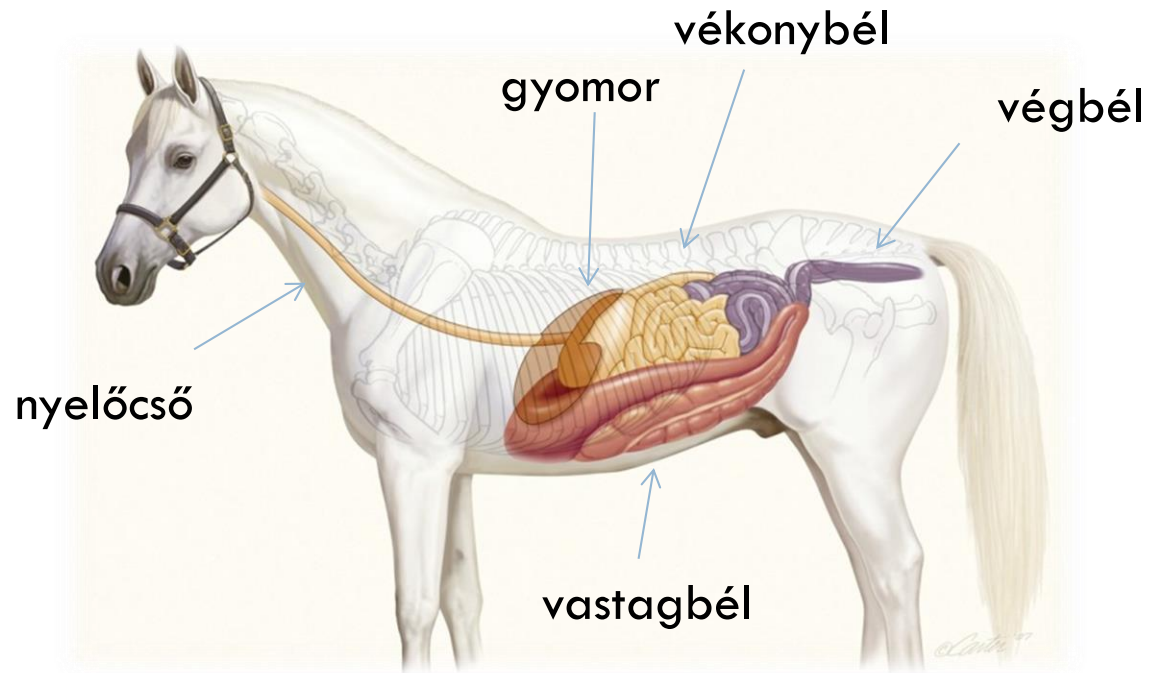
# Hajlamosító okok

## Egyéb

- parazita fertőzöttség
- vírusok, baktériumok
- hosszú ideig tartó gyógyszeres kezelés
- stressz
- fog problémák
- front, időjárás
- kor, ivar



# Anatómia

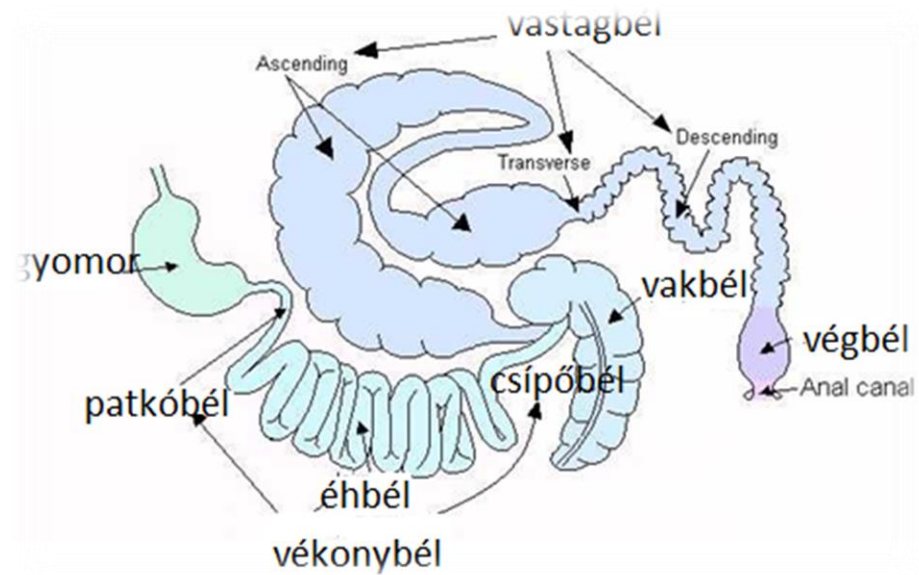
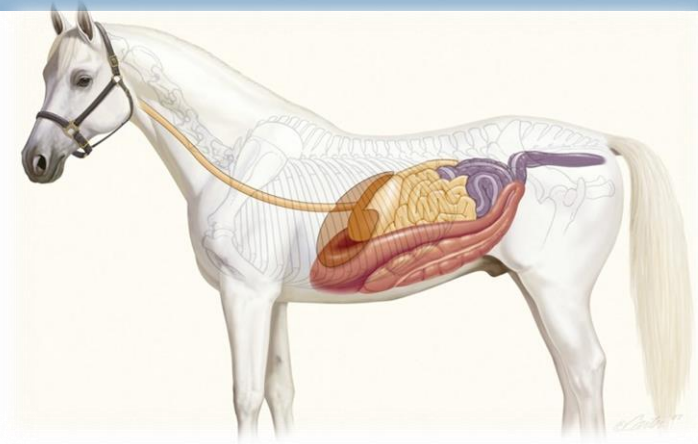


# Anatómia

- nyelőcső
- gyomor
- patkóbél
- éhbél
- csípőbél
- vakbél
- remesebél
- végbél

**vékonybél**

**vastagbél**



# Anatómia

## Nyelőcső:

- 120- 150 cm, izmos falú, 3 szűkület

## Gyomor:

- kis méret, egyszerű, együregű (10-16l)
- gyors ürülés, emésztőenzimek, gyomorsav, PH: <5,5



# Anatómia

## Vékonybél

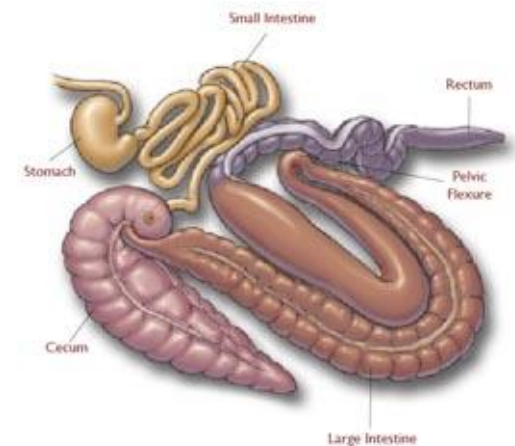
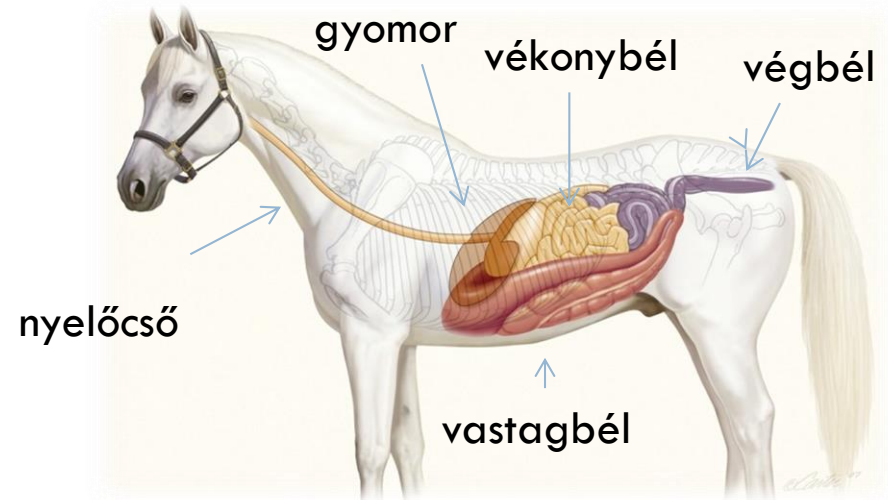
emésztés, felszívás

- patkóbél: ~1 m
- éhbél: ~ 20m
- csípőbél: <1 m

## Vastagbél

emésztés, vízvisszaszívás, fermentáció

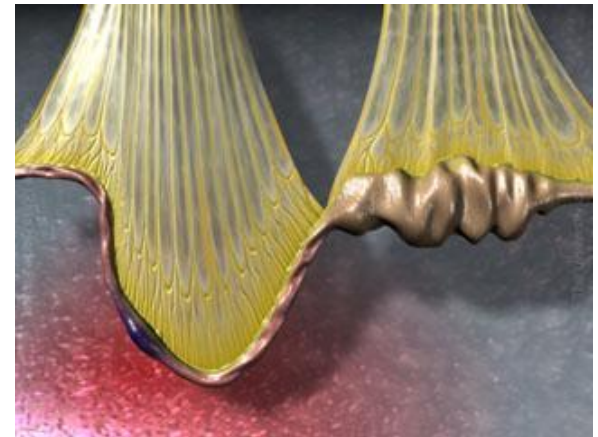
- vakbél: ~1,5 m, 30-50 l
- remesebél: ~4-6m, 55-130l
- végbél: 20-30 cm



# Anatómia

Az emésztőrendszer felfüggesztve, „összehajtogatva” helyezkedik el a hasüregben

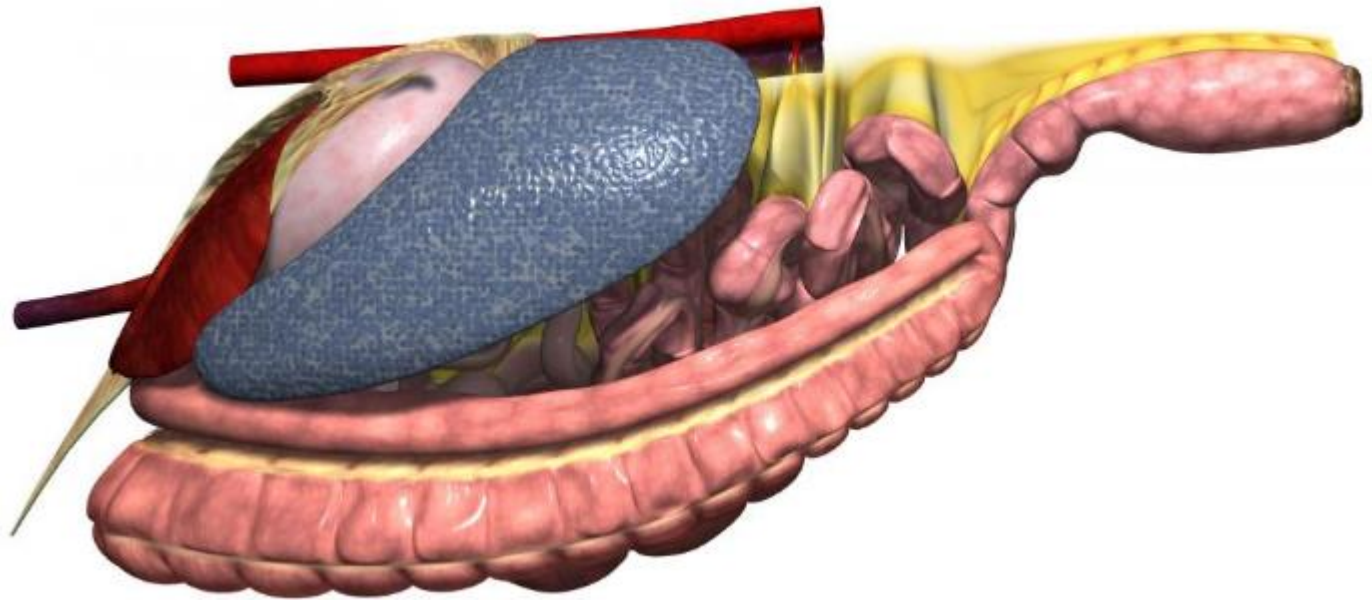
- szűkületek, tágulatok
- fekvetek, görbületek
- bélfodor szerepe



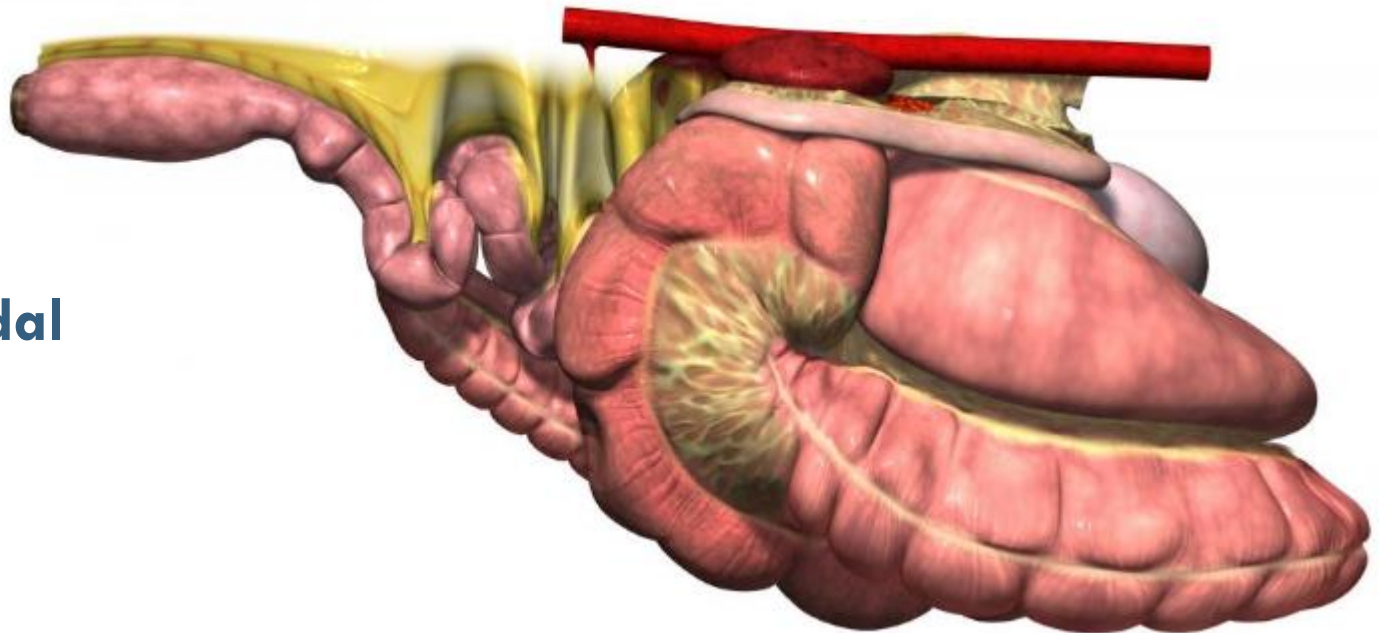
a vékonybél mozgékonyabb, könnyen belecsúszhat természetes belső nyílásokba és kizáródhat (pl. lép-vese tér, Winslow-lyuk)

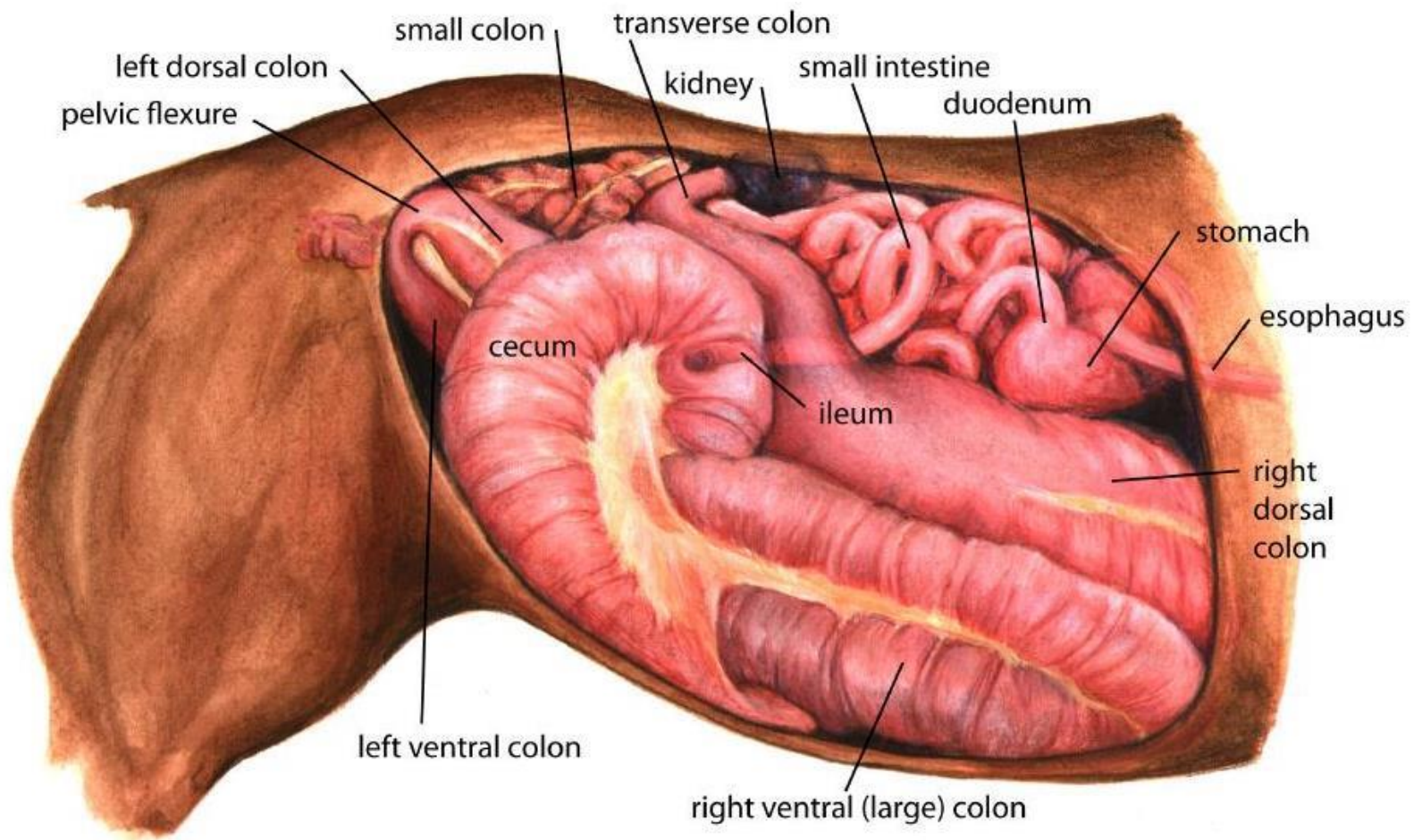
- összenyomódás, egymásba csúszás veszélye
- lefűződés

**Jobb oldal**



**Bal oldal**







# Tünetek

## Egyedi eltérések a fájdalomtűrésben!!

**Enyhe- közepes fájdalom esetén:**

- ▣ kaparás
- ▣ kinyújtózás
- ▣ a has „nézegetése”
- ▣ nyugtalanság
- ▣ csökkent étvágy
- ▣ több fekvé töltött idő



# Tünetek

## Erős fájdalom:

- ▣ jellegzetes, fájdalmat jelző testtartások
- ▣ gyakrabban nézegeti a hasát
- ▣ folyamatos ide- oda mozgás
- ▣ hempergés, lerogyás
- ▣ has felé rúgás
- ▣ izzadás
- ▣ bélhangok +/-



# Állatorvos értesítése



- azonnal, minden perc számíthat!!!
- elmondani:
  - ▣ tünetek
  - ▣ mióta tart
  - ▣ előzmények: kor, ivar, takarmányváltás, féreghajtás, stb...
- amíg kiér:
  - ▣ folyamatos konzultáció
  - ▣ követni az utasításait



# Állatorvos

## **Ne akkor kezdjük el keresgetni amikor már megtörtént a baj**

- legyen meg legalább 2 állatorvos, vagy nagyobb lovas praxis elérhetősége
- éjszaka, ünnepeken se okozhasson nehézséget találni
- távollétünkör is legyen olyan személy, aki tudja értesíteni az állatorvos(oka)t

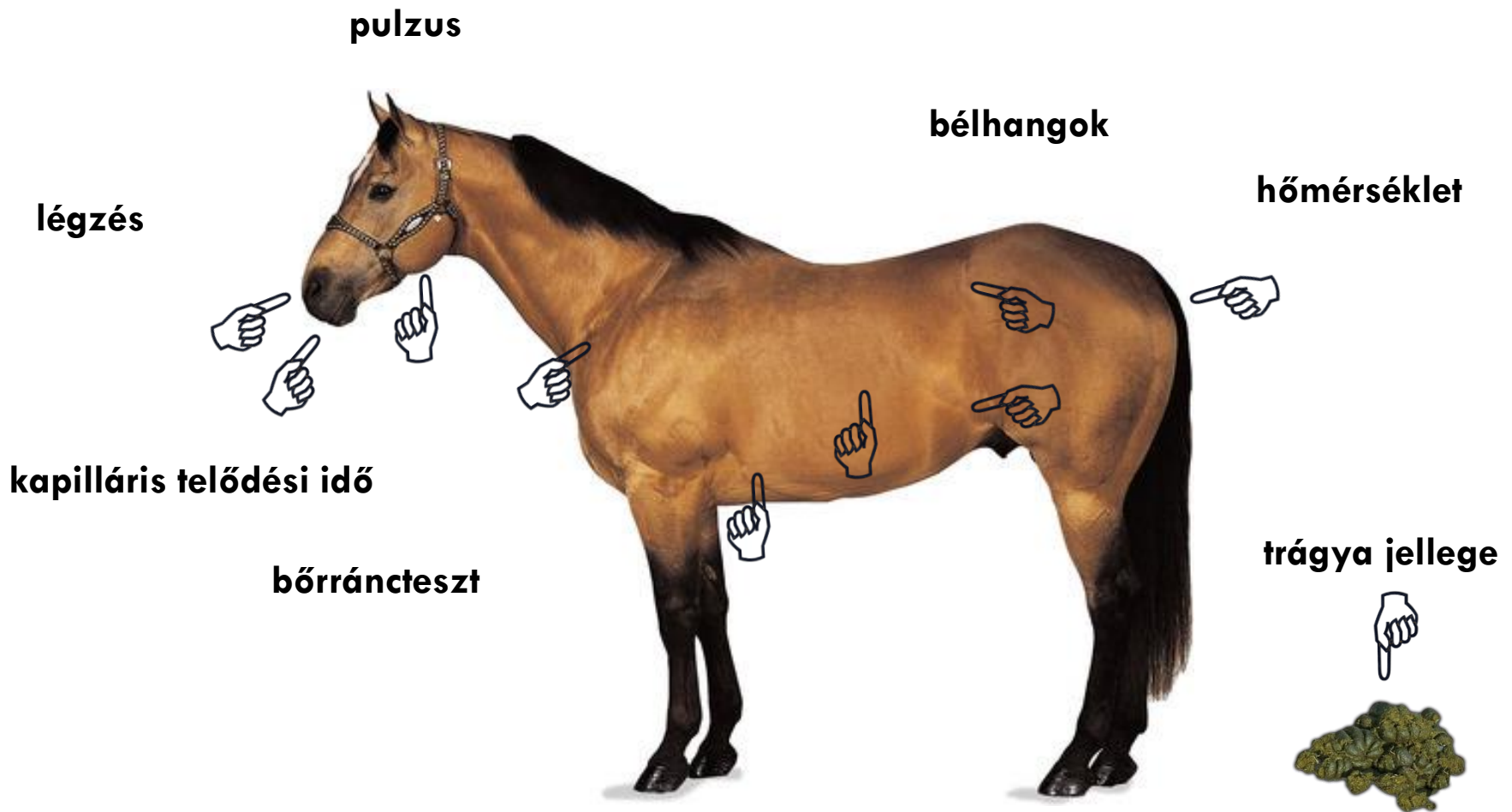


# Amíg kiér az állatorvos...

- fő a biztonság!!
- általános állapot felmérése
  - ▣ pulzus, légzés, kapilláris újratelődési idő, bőrráncsteszt, bélhangok
- azonnali víz-, takarmánymegvonás
- sétáltatás
- nem hagyni hemperegni



# Általános állapot felmérése



# Teendők

## A kólikát okozó bántalmak sok esetben észrevétlenek maradnak és maguktól megoldódnak

- Amennyiben nem ér ki az állatorvos, és nem javul a helyzet, akkor vigyük a lovat **kórházba**

### A kórház

- esetenként életmentő választás
- feleslegesen nem fogják megműteni a lovadat
- nem olcsó



# Ami nem ajánlott

- megpróbálni kezelni az állatorvos tudta nélkül, pl.: injekció
- belenyúlni a lóba
- egyéb, az állatorvos által végezve egyszerűnek tűnő beavatkozást csinálni





# Vizsgálat

A vizsgálat, kezelés sorrendjét a ló pillanatnyi állapota határozza meg.

→ azonnali fájdalomcsillapításra, görcsoldásra lehet szükség

Cél:

→ oki diagnózis kialakítása

→ kezelési protokoll felállítása

## **Kórelőzmény**

□ évszak, takarmányozás, tünetek kezdete, időtartama, korábbi betegségek, kezelések, munkavégzés...

# Vizsgálat

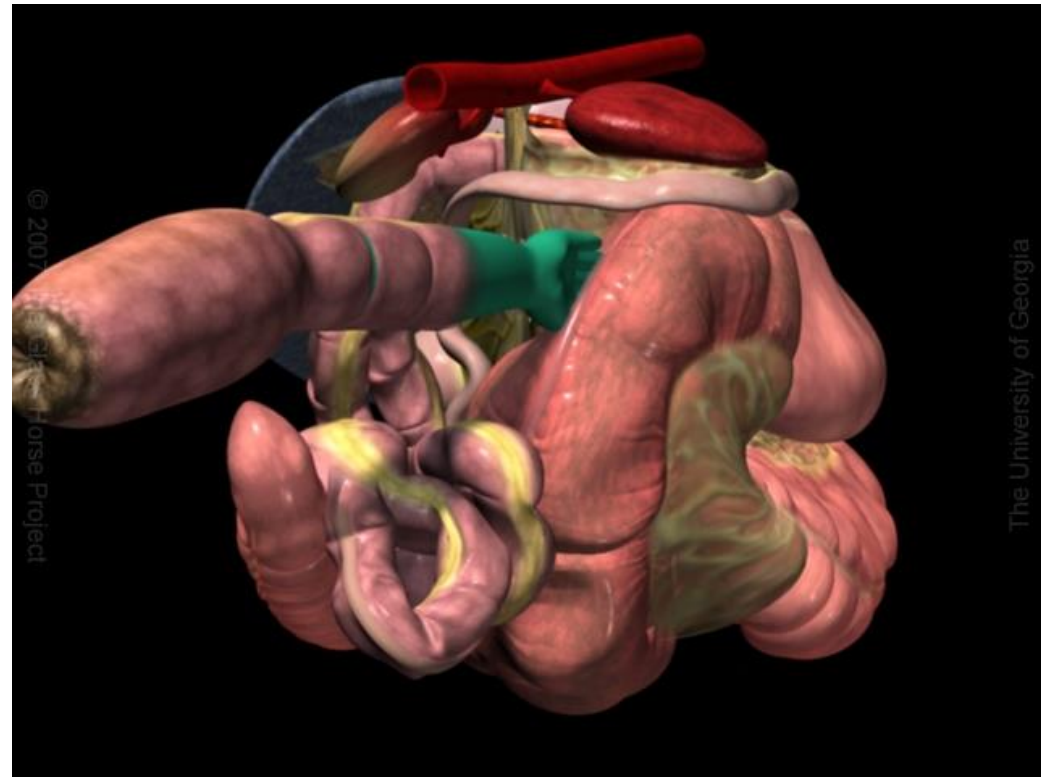
## Általános klinikai vizsgálat

- megtekintés, tapintás, hallgatóság, alapértékek
  - pulzus! légzésfrekvencia, kapilláris telítődési idő, hőmérséklet, nyálkahártyák, bélhangok...

Életjelek	Élettani	Enyhe	Közepes	Súlyos
Pulzus/ perc	20-40	40-60	60-80	>80
Légzés/ perc	10-20	20-30	30-40	>40
Íny ny.h.	halvány rózsaszín	halvány rózsaszín	halvány rózsaszín	szennyesvörös, lilás, kékes, porcelánfehér
Hőmérséklet	nem jó < 37-38,5 < nem jó			
Kapilláris telítődés (mp)	1-2	1-2	2-4	>5
Bélhangok	normál	normál	csökkent	nincs v. csökkent
Bélsár	normál	normál	kisebb, kemény golyók	nincs, vagy hasmenés

# Vizsgálat

## Rektális vizsgálat



# Vizsgálat

## Orr- nyelőcső szondázás

- ▣ diagnosztika, nyomás csökkentése, reflux leengedése



# Kiegészítő vizsgálatok

- vérlabor
- endoszkópia
- hasüreg próbacsapolása
- bél szúr csapolás
- mikrobiológiai vizsgálat
- homok ülepítés bélsárból
- UH, RTG, szcintigráfia, CT, MRI
- felszívódási tesztek
- biopszia
- feltáró műtétek



**Mindig az adott esettől függ, hogy milyen vizsgálatokat kér az állatorvos.**

# Döntés

**Helyszíni (konzervatív) kezelés**

**Kórházi kezelés**

intenzív konzervatív ellátás

műtét



# Gyógyszerek

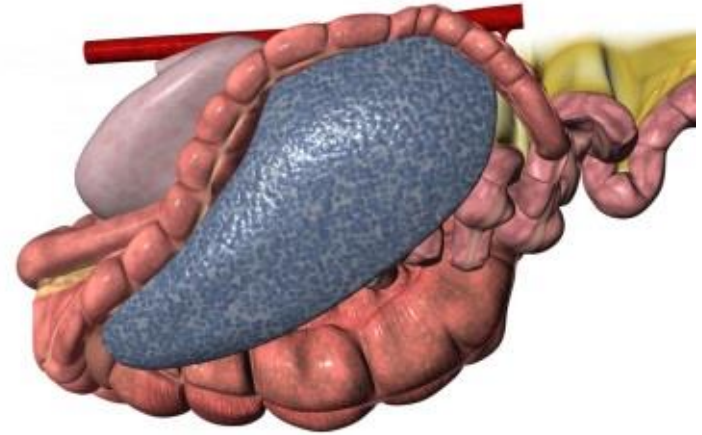
- görcsoldók
  - fájdalomcsillapítók
  - nyugtatók
  - gyulladáscsökkentők
  - sokktalanítók
  - folyadékterápia
  - perisztaltika fokozók
  - toxinmegkötők, erjedésgátlók
  - hashajtók
- + beöntés, masszálás



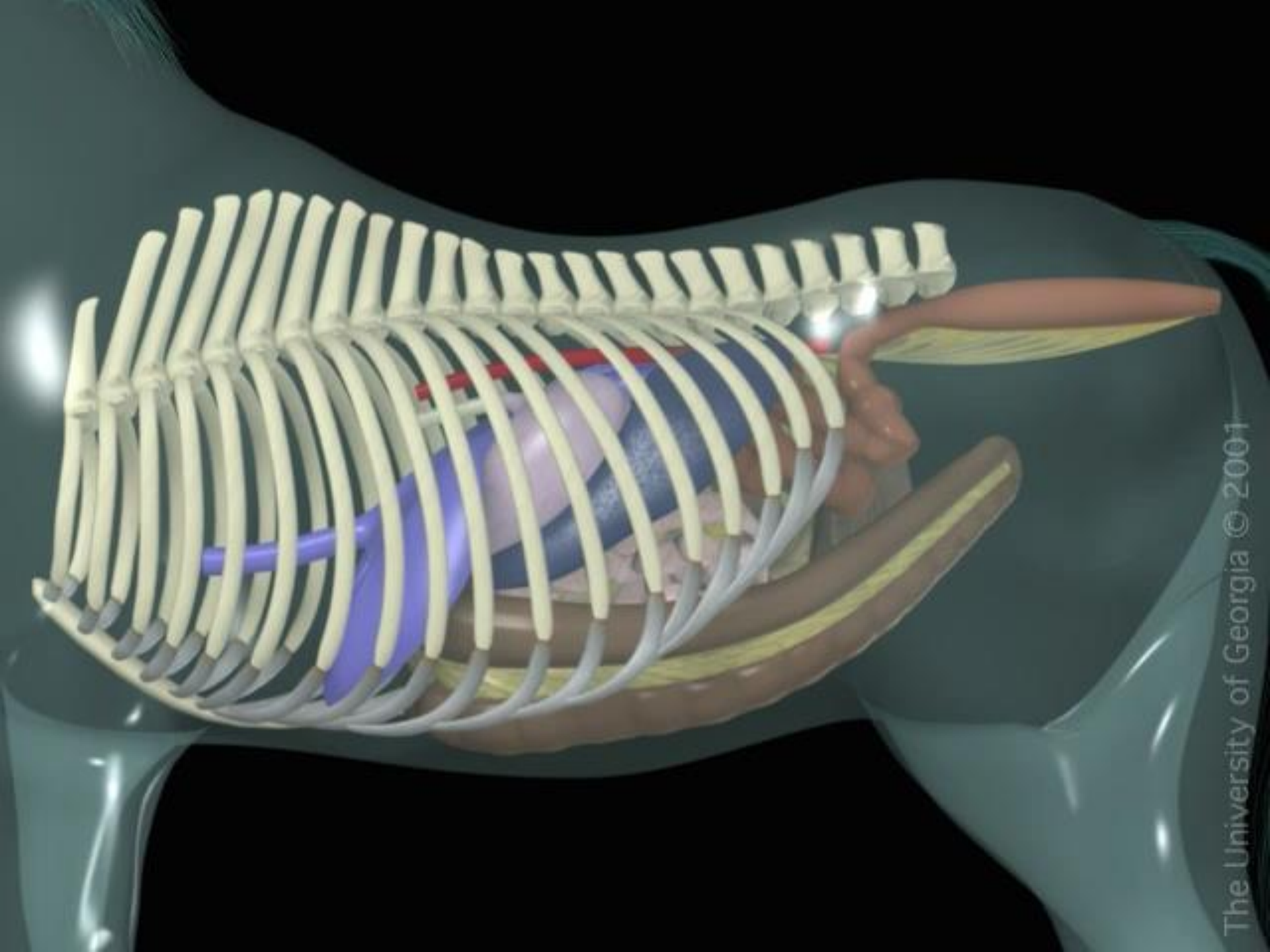
injekcióban, szondán át, rektálisan, vakbélfej- infúzió

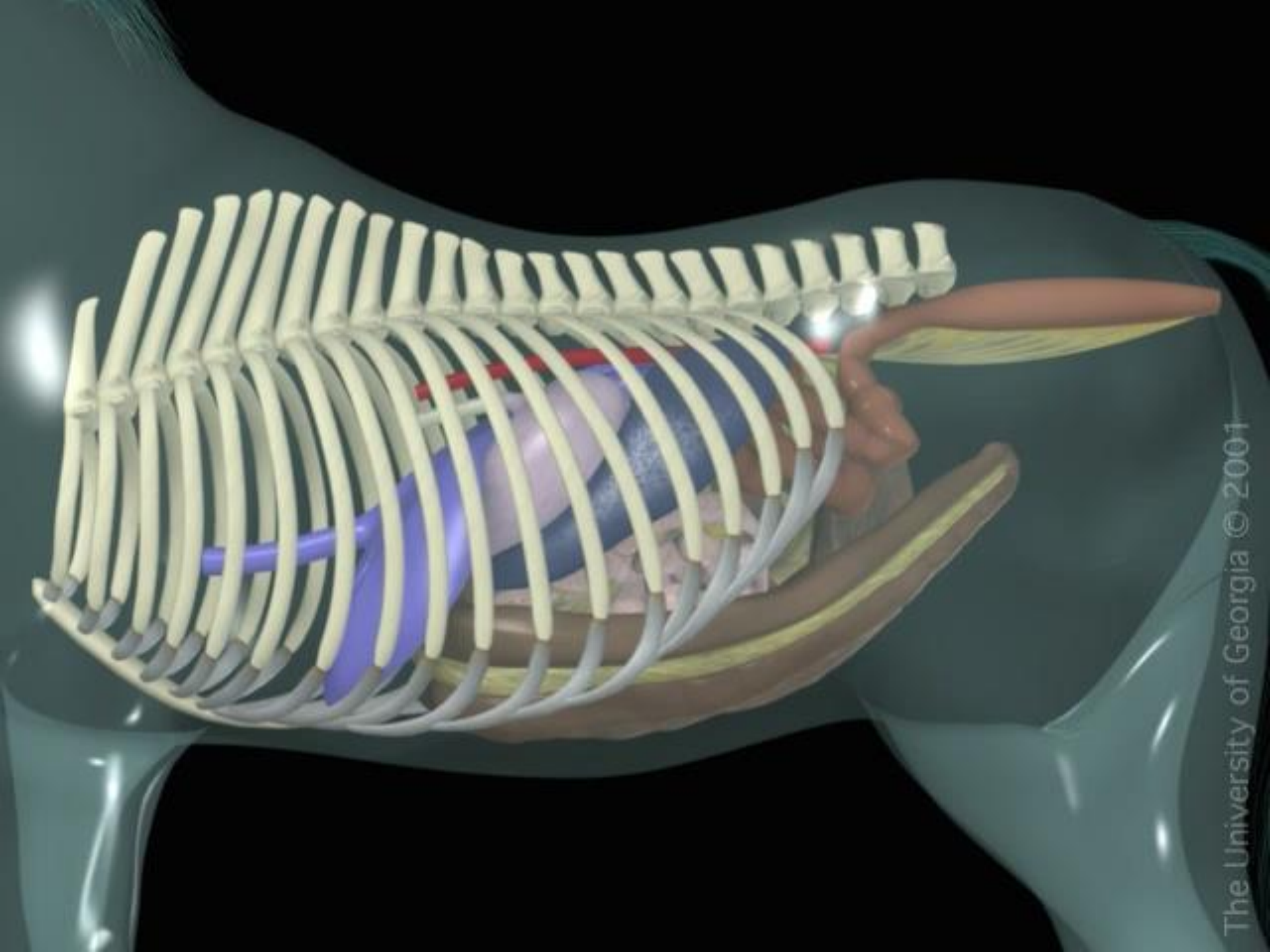
# Gyakoribb kólikás tüneteket okozó kórformák

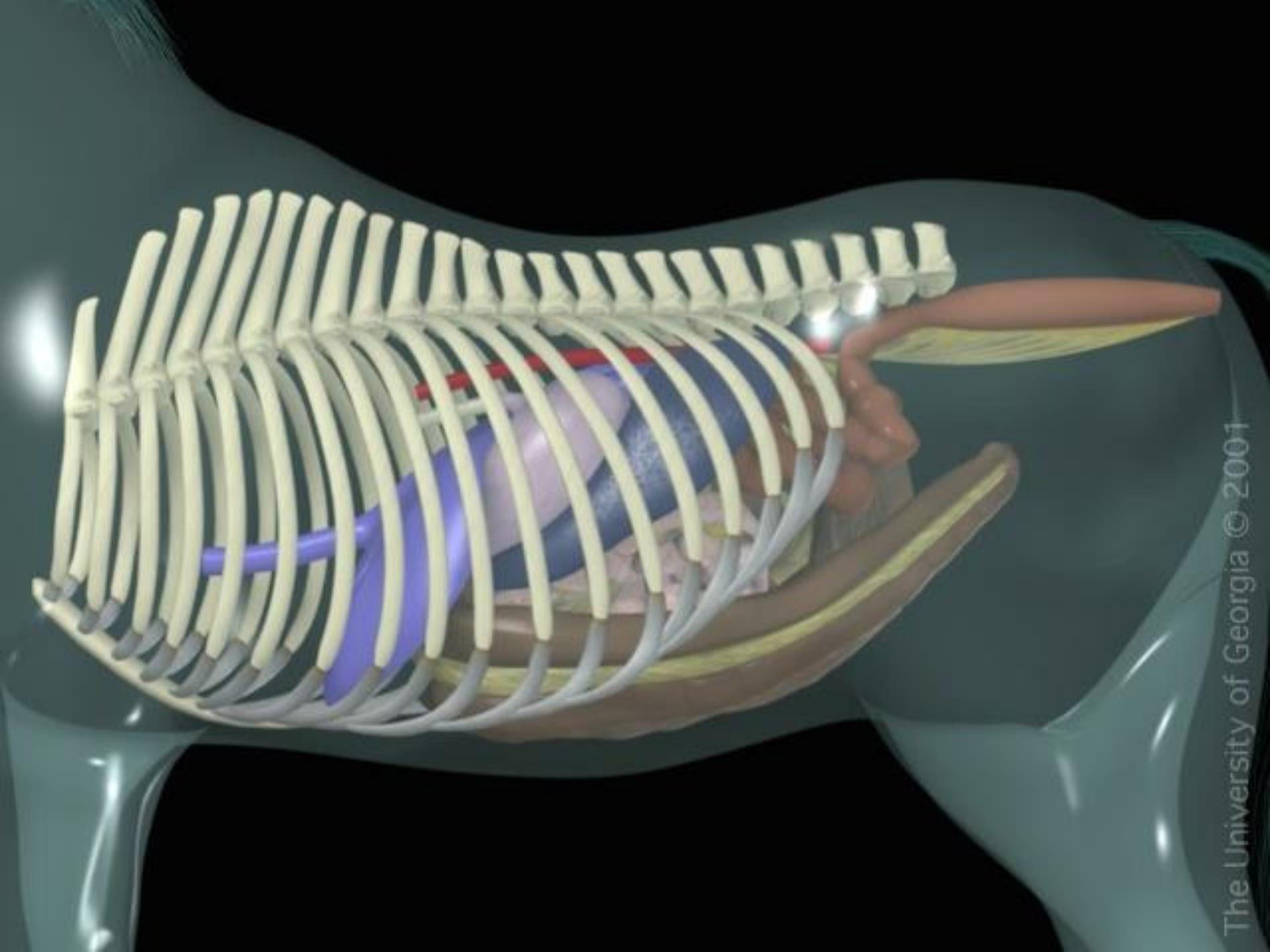
- „hurutos bélgörcs”
- bélsárrekedés
- lép-vese szalag okozta bélelfűződés
- bal felső helyzetváltozás
- tágremese csavarodása
- gyomor túlterhelése/repedése
- vékonybél helyzetváltozásai





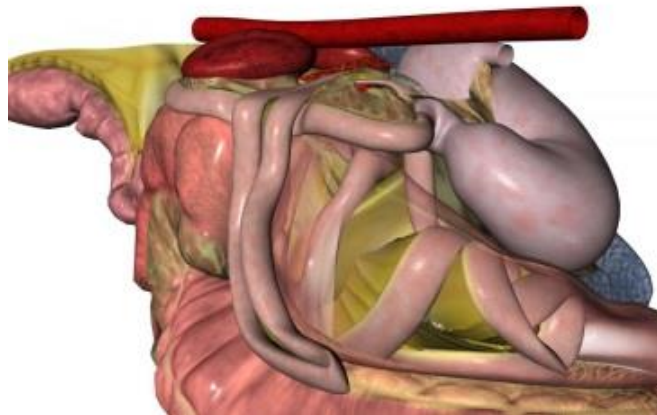






# A kólika formái

- bélkő
- bélgyulladás
- abrak túletetés
- vemhességgel összefüggő
- fekélyek
- sérülések
- bél egymásba csúszás
- gyomorgyulladás
- fűbetegség
- sérvek
- felfúvódás
- vakbél- helyzetváltozás
- thromboemboliás kólika
- repedés
- elhomokosodás
- stb...



# Megelőzés

- ❑ meghatározott időpontokban etessünk
- ❑ kerüljük a hirtelen takarmányváltást
- ❑ mindig álljon rendelkezésre friss ivóvíz
- ❑ jó minőségű takarmányt etessünk, „mash”
- ❑ az etetőket, takarmányt tartsuk tisztán, ne legyenek szennyezettek
- ❑ ne a földről etessünk, különösen ne homokos talajról



# Megelőzés

- elegendő mértékű mozgáslehetőség biztosítása
- elegendő mennyiségű szálas takarmány etetése
- megfelelő parazitamentesítés, féreghajtás
- kapcsolattartás az állatorvossal



# Take home messages

- ✓ a kólika nagyon gyakori, de általában jól kezelhető
- ✓ vegyük észre időben
- ✓ mihamarabb intézkedjünk
- ✓ megelőzés fontossága
- ✓ hajlamosító tényezők kiküszöbölése
- ✓ legyen meg legalább két állatorvos elérhetősége

*Köszönöm a figyelmet!*

